

ОБЩЕПРОМЫШЛЕННЫЕ ЭЛЕКТРОДВИГАТЕЛИ TGM



TECHNOGROUP
HIGH TECHNOLOGY EQUIPMENT



TGM 280S – 75 KW – 4P – 380V – IMB3

Монтажное исполнение (IMB3 (IM1001),
IMB35 (IM2001), IMB5/B14 (IM3001))

Номинальное напряжение, В
(220/380, 380, 380/660, 400, 400/690)

Количество полюсов (2, 4, 6, 8, 10)

Мощность, кВт (0,75 – 630)

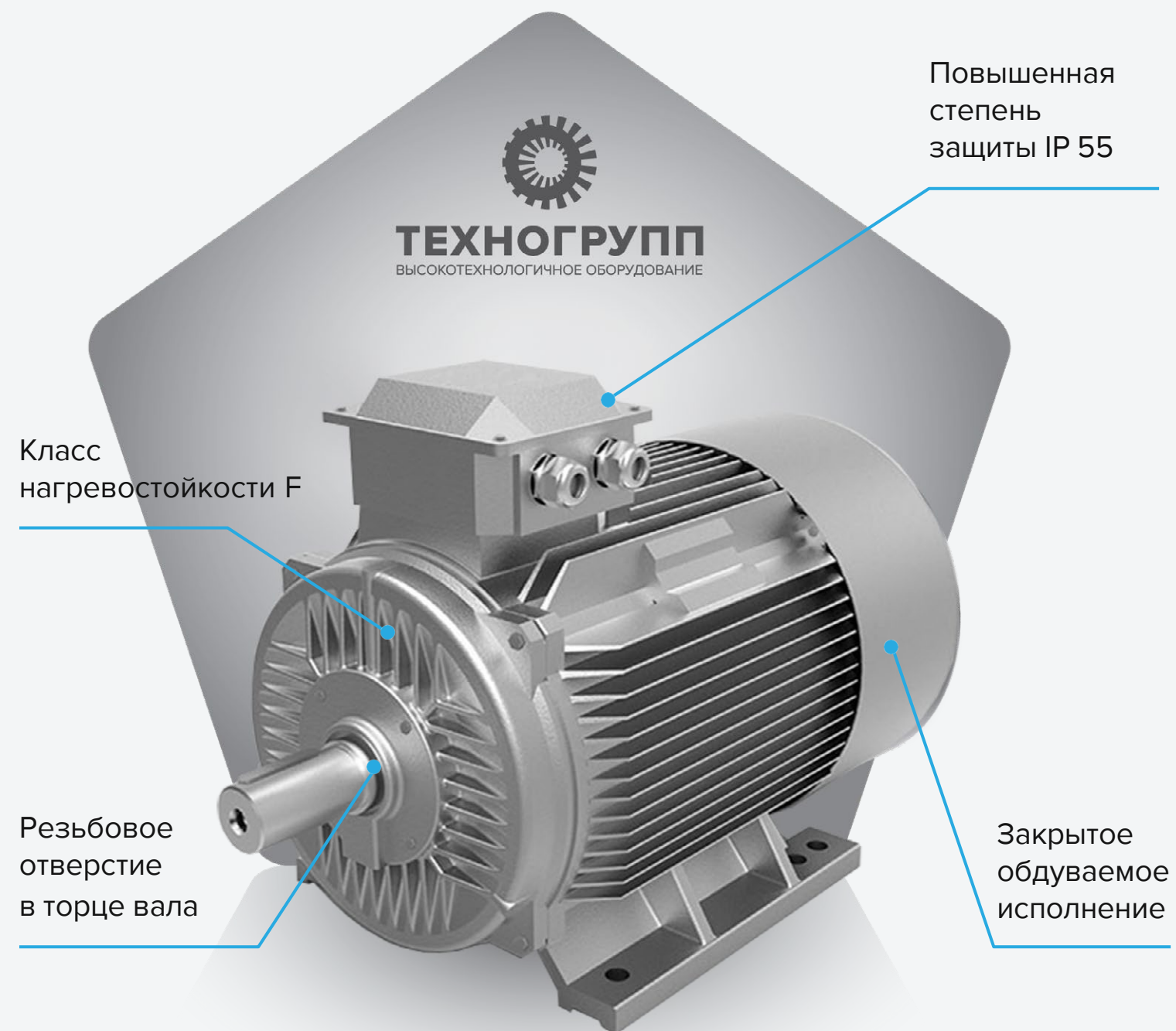
S, M, L – установочный размер по длине станины

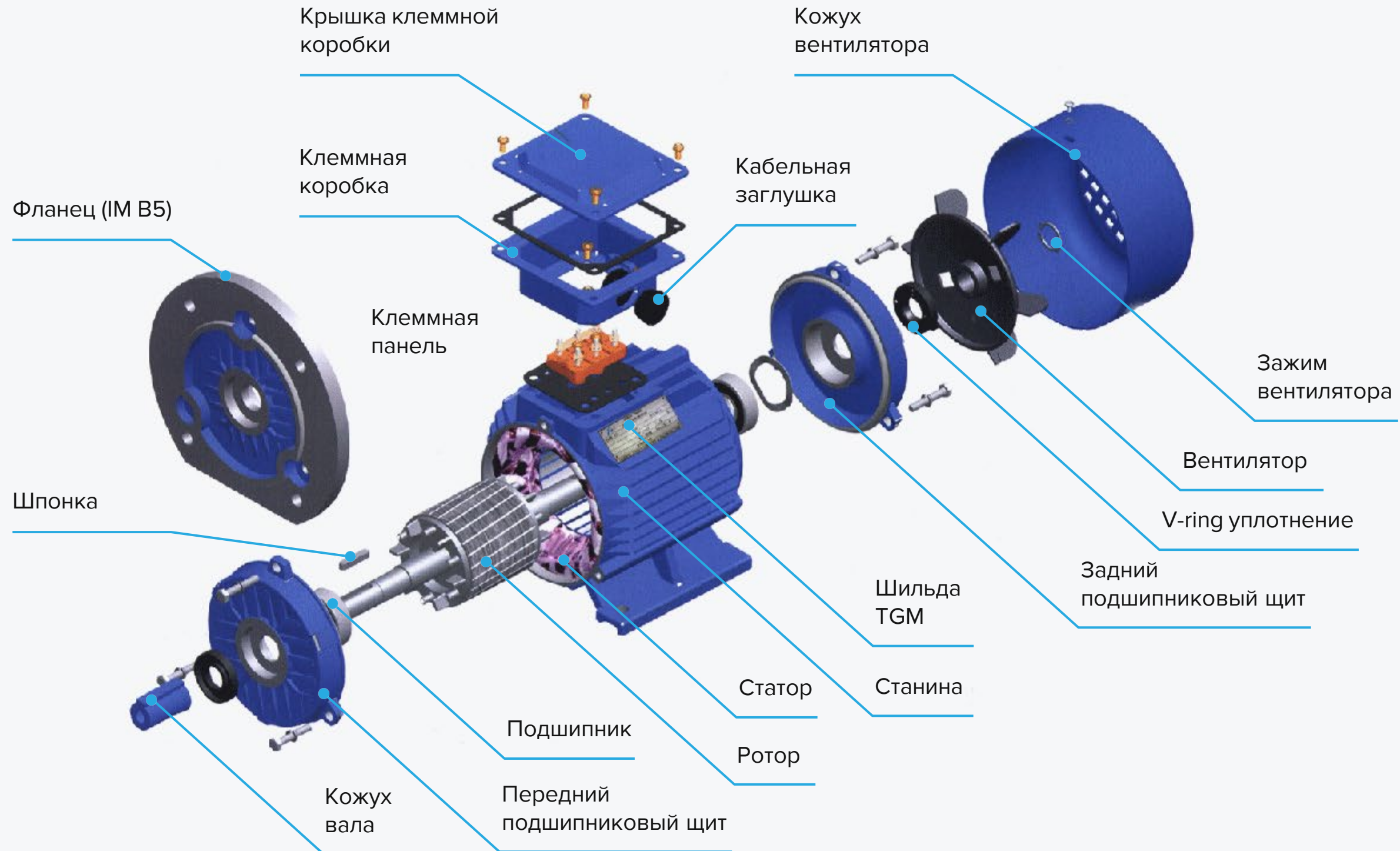
Габарит, мм (80 – 400)

Серия (TGM – DIN стандарт,
TGM АДЧР – ГОСТ стандарт)

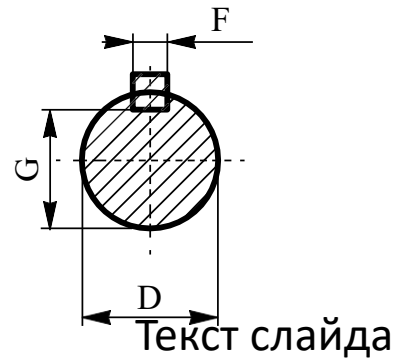
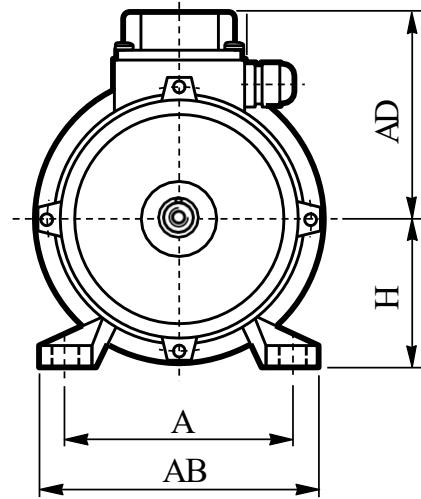
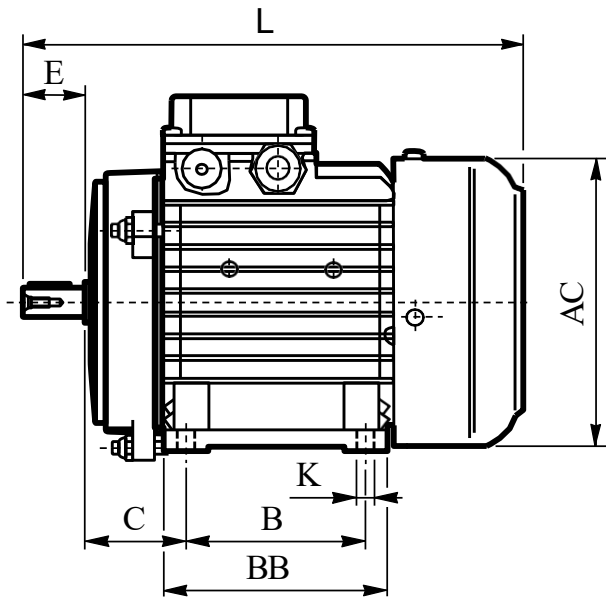
На электродвигателях TGM возможны опциональные доработки под конкретное производство и техническое задание:

- ✓ Повышенная степень защиты – IP56, IP65, IP66;
- ✓ Повышенный уровень энергоэффективности – IE2, IE3;
- ✓ Встроенная температурная защита обмоток статора и/или подшипников;
- ✓ Встроенный антиконденсатный подогрев;
- ✓ Изолированные подшипники;
- ✓ Подшипники SKF, NSK, FAG, KOYO;
- ✓ Передний роликовый подшипник;
- ✓ Встроенный электромагнитный тормоз (питание 220В или 380В, ручка растормаживания, независимое питание);
- ✓ Независимая вентиляция;
- ✓ Энкодер;
- ✓ Климатическое исполнение;
- ✓ Другие доработки согласно техническому заданию.



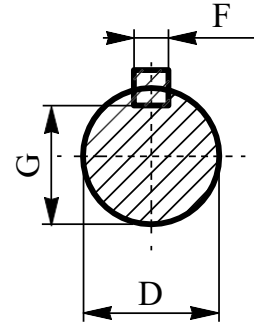
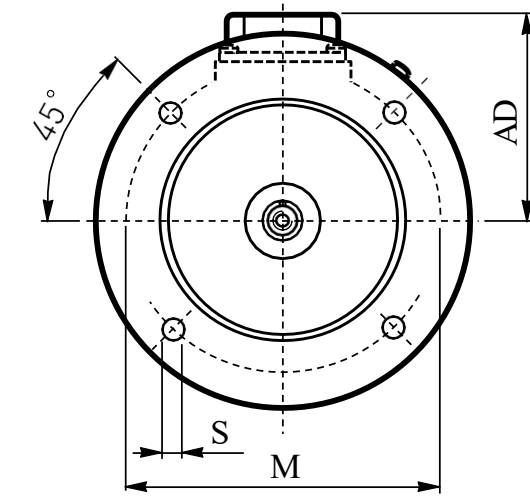
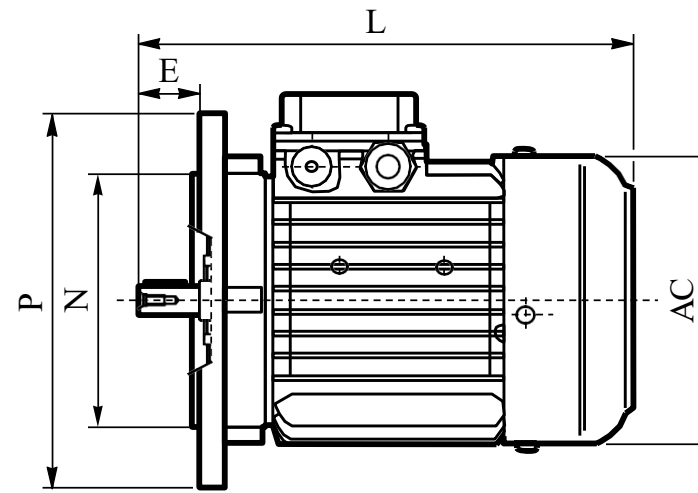


IM B3

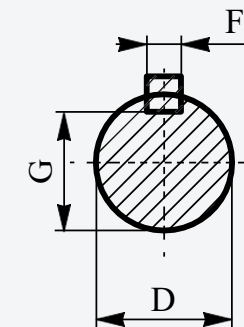
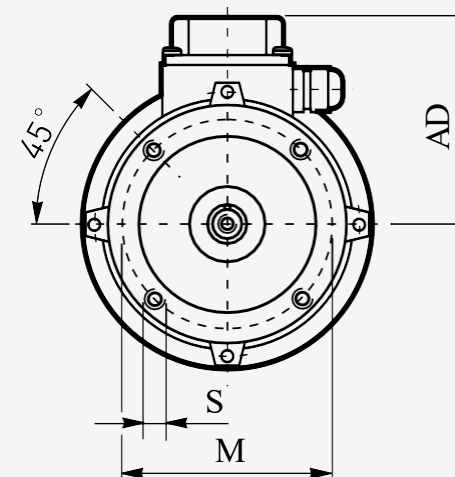
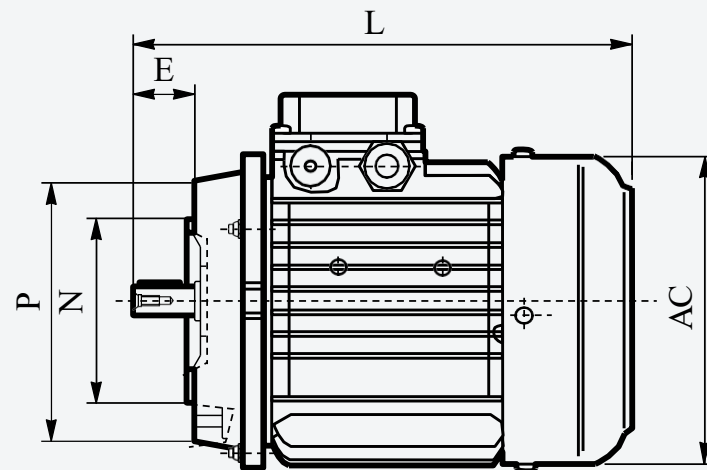


Текст слайда

IM B5



IM B14



| Габарит | Число полюсов | A | B | C | D | E | F | G | H | K | M | N | P | S | T | AB | AC | AD | L |
|---------|---------------|--------|-----|-----|-----|-----|----|------|-----|----|-----|-----|------|-----|-----|-----|-----|-----|------|
| | | B5/B14 | | | | | | | | | | | | | | | | | |
| 63 | 2-6 | 100 | 80 | 40 | 11 | 23 | 4 | 8,5 | 63 | 7 | 75 | 60 | 90 | M5 | 2,5 | 135 | 130 | 70 | 225 |
| 71 | 2-6 | 112 | 90 | 45 | 14 | 30 | 5 | 11 | 71 | 7 | 85 | 70 | 105 | M6 | 2,5 | 150 | 145 | 80 | 250 |
| 80 | 2-8 | 125 | 100 | 50 | 19 | 40 | 6 | 15,5 | 80 | 10 | 100 | 80 | 120 | M6 | 3 | 165 | 175 | 145 | 295 |
| 90S | 2-8 | 140 | 100 | 56 | 24 | 50 | 8 | 20 | 90 | 10 | 115 | 95 | 140 | M8 | 3 | 180 | 195 | 155 | 315 |
| 90L | 2-8 | 140 | 125 | 56 | 24 | 50 | 8 | 20 | 90 | 10 | 115 | 95 | 140 | M8 | 3 | 180 | 195 | 155 | 340 |
| 100L | 2-8 | 160 | 140 | 63 | 28 | 60 | 8 | 24 | 100 | 12 | 130 | 110 | 160 | M8 | 3,5 | 205 | 215 | 180 | 385 |
| 112M | 2-8 | 190 | 140 | 70 | 28 | 60 | 8 | 24 | 112 | 12 | 130 | 110 | 160 | M8 | 3,5 | 230 | 240 | 190 | 400 |
| 132S | 2-8 | 216 | 140 | 89 | 38 | 80 | 10 | 33 | 132 | 12 | 165 | 130 | 200 | M10 | 3,5 | 270 | 275 | 210 | 470 |
| 132M | 2-8 | 216 | 178 | 89 | 38 | 80 | 10 | 33 | 132 | 12 | 165 | 130 | 200 | M10 | 3,5 | 270 | 275 | 210 | 510 |
| 160M | 2-8 | 254 | 210 | 108 | 42 | 110 | 12 | 37 | 160 | 15 | 215 | 180 | 250 | M12 | 4 | 320 | 330 | 255 | 615 |
| 160L | 2-8 | 254 | 254 | 108 | 42 | 110 | 12 | 37 | 160 | 15 | 215 | 180 | 250 | M12 | 4 | 320 | 330 | 255 | 670 |
| 180M | 2-8 | 279 | 241 | 121 | 48 | 110 | 14 | 42,5 | 180 | 15 | 300 | 250 | 350 | 19 | 5 | 355 | 380 | 280 | 700 |
| 180L | 2-10 | 279 | 279 | 121 | 48 | 110 | 14 | 42,5 | 180 | 15 | 300 | 250 | 350 | 19 | 5 | 355 | 380 | 280 | 740 |
| 200L | 2-10 | 318 | 305 | 133 | 55 | 110 | 16 | 49 | 200 | 19 | 350 | 300 | 400 | 19 | 5 | 420 | 400 | 305 | 770 |
| 225S | 4-10 | 356 | 286 | 149 | 60 | 140 | 18 | 53 | 225 | 19 | 400 | 350 | 450 | 19 | 5 | 435 | 470 | 335 | 815 |
| 225M | 2 | 356 | 311 | 149 | 55 | 110 | 16 | 49 | 225 | 19 | 400 | 350 | 450 | 19 | 5 | 435 | 470 | 335 | 840 |
| | 4-10 | 356 | 311 | 149 | 60 | 140 | 18 | 53 | 225 | 19 | 400 | 350 | 450 | 19 | 5 | 435 | 470 | 335 | 845 |
| 250M | 2 | 406 | 349 | 168 | 60 | 140 | 18 | 53 | 250 | 24 | 500 | 450 | 550 | 19 | 5 | 490 | 510 | 370 | 910 |
| | 4-10 | 406 | 349 | 168 | 65 | 140 | 18 | 58 | 250 | 24 | 500 | 450 | 550 | 19 | 5 | 490 | 510 | 370 | 910 |
| 280S | 2 | 457 | 368 | 190 | 65 | 140 | 18 | 58 | 280 | 24 | 500 | 450 | 550 | 19 | 5 | 550 | 580 | 410 | 985 |
| | 4-10 | 457 | 368 | 190 | 75 | 140 | 20 | 67,5 | 280 | 24 | 500 | 450 | 550 | 19 | 5 | 550 | 580 | 410 | 985 |
| 280M | 2 | 457 | 419 | 190 | 65 | 140 | 18 | 58 | 280 | 24 | 500 | 450 | 550 | 19 | 5 | 550 | 580 | 410 | 985 |
| | 4-10 | 457 | 419 | 190 | 75 | 140 | 20 | 67,5 | 280 | 24 | 500 | 450 | 550 | 19 | 5 | 550 | 580 | 410 | 1035 |
| 315S | 2 | 508 | 406 | 216 | 65 | 140 | 18 | 58 | 315 | 28 | 600 | 550 | 660 | 24 | 6 | 635 | 645 | 530 | 1160 |
| | 4-10 | 508 | 406 | 216 | 80 | 170 | 22 | 71 | 315 | 28 | 600 | 550 | 660 | 24 | 6 | 635 | 645 | 530 | 1270 |
| 315M | 2 | 508 | 457 | 216 | 65 | 140 | 18 | 58 | 315 | 28 | 600 | 550 | 660 | 24 | 6 | 635 | 645 | 530 | 1190 |
| | 4-10 | 508 | 457 | 216 | 80 | 170 | 22 | 71 | 315 | 28 | 600 | 550 | 660 | 24 | 6 | 635 | 645 | 530 | 1300 |
| 315L | 2 | 508 | 508 | 216 | 65 | 140 | 18 | 58 | 315 | 28 | 600 | 550 | 660 | 24 | 6 | 635 | 645 | 530 | 1190 |
| | 4-10 | 508 | 508 | 216 | 80 | 170 | 22 | 71 | 315 | 28 | 600 | 550 | 660 | 24 | 6 | 635 | 645 | 530 | 1300 |
| 355M | 2 | 610 | 560 | 254 | 85 | 170 | 22 | 76 | 355 | 28 | 740 | 680 | 800 | 24 | 6 | 715 | 710 | 580 | 1530 |
| | 4-10 | 610 | 560 | 254 | 100 | 210 | 28 | 90 | 355 | 28 | 740 | 680 | 800 | 24 | 6 | 715 | 710 | 580 | 1570 |
| 355L | 2 | 610 | 630 | 254 | 85 | 170 | 22 | 76 | 355 | 29 | 740 | 680 | 800 | 24 | 6 | 715 | 710 | 580 | 1530 |
| | 4-10 | 610 | 630 | 254 | 100 | 210 | 28 | 90 | 355 | 29 | 740 | 680 | 800 | 24 | 6 | 715 | 710 | 580 | 1570 |
| 400L,M | 2 | 686 | 630 | 280 | 80 | 170 | 22 | 71 | 400 | 35 | 940 | 880 | 1000 | 28 | 6 | 810 | 810 | | 1850 |
| | 4-10 | 686 | 630 | 280 | 110 | 210 | 28 | 100 | 400 | 35 | 940 | 880 | 1000 | 28 | 6 | 810 | 810 | | 1880 |

| Габарит | Количество полюсов | Скорость вращения, об/мин | Напряжение, В | Мощность, кВт | Ток, А | Коэф. Мощности | КПД, % | Мп/ Мн | Ip/In | Mmax/ Мн | Передний подшипник | Задний подшипник | Масса, кг |
|---------|--------------------|---------------------------|---------------|---------------|--------------|----------------|--------|--------|-------|----------|--------------------|------------------|-----------|
| 63 | 2 | 2720 | 220/380 | 0,18 | 0,94/0,54/- | 0,8 | 63 | 2,2 | 5,5 | 2,2 | 6201ZZ C3 | 6201ZZ C3 | 4,5 |
| 63 | 2 | 2720 | 220/380 | 0,25 | 1,23/0,71/- | 0,81 | 66 | 2,2 | 5,5 | 2,2 | 6201ZZ C3 | 6201ZZ C3 | 4,7 |
| 71 | 2 | 2730 | 220/380 | 0,37 | 1,76/1,02/- | 0,81 | 68 | 2,2 | 6,1 | 2,2 | 6202ZZ C3 | 6202ZZ C3 | 6 |
| 71 | 2 | 2740 | 220/380 | 0,55 | 2,48/1,44/- | 0,82 | 71 | 2,2 | 6,1 | 2,3 | 6202ZZ C3 | 6202ZZ C3 | 6,3 |
| 80 | 2 | 2750 | 220/380 | 0,75 | 3,16/1,83/- | 0,83 | 75 | 2,2 | 6,1 | 2,3 | 6204ZZ C3 | 6204ZZ C3 | 10 |
| 80 | 2 | 2830 | 220/380 | 1,1 | 4,46/2,58/- | 0,84 | 77 | 2,2 | 7 | 2,3 | 6204ZZ C3 | 6204ZZ C3 | 11 |
| 90S | 2 | 2830 | 220/380 | 1,5 | 5,93/3,43/- | 0,84 | 79 | 2,2 | 7 | 2,3 | 6205ZZ C3 | 6205ZZ C3 | 13 |
| 90L | 2 | 2840 | 220/380 | 2,2 | 8,39/4,85/- | 0,85 | 81 | 2,2 | 7 | 2,3 | 6205ZZ C3 | 6205ZZ C3 | 13,5 |
| 100L | 2 | 2870 | 220/380 | 3 | 10,90/6,31/- | 0,87 | 83 | 2,2 | 7,5 | 2,3 | 6206ZZ C3 | 6206ZZ C3 | 14,5 |
| 112M | 2 | 2890 | 220/380 | 4 | 14,03/8,13/- | 0,88 | 85 | 2,2 | 7,5 | 2,3 | 6306ZZ C3 | 6306ZZ C3 | 28 |
| 132S | 2 | 2900 | 220/380 | 5,5 | 19,07/11/- | 0,88 | 86 | 2,2 | 7,5 | 2,3 | 6308ZZ C3 | 6308ZZ C3 | 40 |
| 132S | 2 | 2900 | 220/380 | 7,5 | 25,71/14,9/- | 0,88 | 87 | 2,2 | 7,5 | 2,3 | 6308ZZ C3 | 6308ZZ C3 | 45 |
| 160M | 2 | 2930 | 380/660 | 11 | -/21,2/12,23 | 0,89 | 88,4 | 2,2 | 7,5 | 2,3 | 6309 C3 | 6309 C3 | 110 |
| 160M | 2 | 2930 | 380/660 | 15 | -/28,6/16,49 | 0,89 | 89,4 | 2,2 | 7,5 | 2,3 | 6309 C3 | 6309 C3 | 120 |
| 160L | 2 | 2930 | 380/660 | 18,5 | -/34,7/19,98 | 0,9 | 90 | 2,2 | 7,5 | 2,3 | 6309 C3 | 6309 C3 | 135 |
| 180M | 2 | 2940 | 380/660 | 22 | -/41/23,63 | 0,9 | 90,5 | 2 | 7,5 | 2,3 | 6311 C3 | 6311 C3 | 165 |
| 200L | 2 | 2950 | 380/660 | 30 | -/55,4/31,90 | 0,9 | 91,4 | 2 | 7,5 | 2,3 | 6312 C3 | 6312 C3 | 218 |
| 200L | 2 | 2950 | 380/660 | 37 | -/67,9/39,09 | 0,9 | 92 | 2 | 7,5 | 2,3 | 6312 C3 | 6312 C3 | 230 |
| 225M | 2 | 2970 | 380/660 | 45 | -/82,1/47,29 | 0,9 | 92,5 | 2 | 7,5 | 2,3 | 6313 C3 | 6313 C3 | 280 |
| 250M | 2 | 2970 | 380/660 | 55 | -/100/57,48 | 0,9 | 93 | 2 | 7,5 | 2,3 | 6314 C3 | 6314 C3 | 365 |
| 280S | 2 | 2970 | 380/660 | 75 | -/135/77,88 | 0,9 | 93,6 | 2 | 7,5 | 2,3 | 6314 C3 | 6314 C3 | 495 |
| 280M | 2 | 2970 | 380/660 | 90 | -/160/91,94 | 0,91 | 94,1 | 2 | 7,5 | 2,3 | 6314 C3 | 6314 C3 | 565 |
| 315S | 2 | 2980 | 380/660 | 110 | -/195/112,01 | 0,91 | 94,4 | 1,8 | 7,1 | 2,2 | 6317 C3 | 6317 C3 | 890 |
| 315M | 2 | 2980 | 380/660 | 132 | -/233/134,28 | 0,91 | 94,5 | 1,8 | 7,1 | 2,2 | 6317 C3 | 6317 C3 | 980 |
| 315L | 2 | 2980 | 380/660 | 160 | -/278/160,14 | 0,92 | 95 | 1,8 | 7,1 | 2,2 | 6317 C3 | 6317 C3 | 1055 |
| 315L | 2 | 2980 | 380/660 | 200 | -/348/200,18 | 0,92 | 95 | 1,8 | 7,1 | 2,2 | 6317 C3 | 6317 C3 | 1110 |
| 355M | 2 | 2985 | 380/660 | 250 | -/435/250,22 | 0,92 | 95 | 1,6 | 7,1 | 2,2 | 6319 C3 | 6319 C3 | 1690 |
| 355M | 2 | 2985 | 380/660 | 315 | -/548/315,28 | 0,92 | 95 | 1,6 | 7,1 | 2,2 | 6319 C3 | 6319 C3 | 1860 |
| 400M | 2 | 2980 | 380/660 | 355 | -/631/363,21 | 0,9 | 95 | 1,3 | 6,5 | 2,4 | 6319 C3 | 6319 C3 | 2950 |
| 400M | 2 | 2980 | 380/660 | 400 | -/711/409,25 | 0,9 | 95 | 1,4 | 6,5 | 2,2 | 6319 C3 | 6319 C3 | 3000 |
| 400M | 2 | 2980 | 380/660 | 450 | -/800/460,41 | 0,9 | 95 | 1,3 | 6,5 | 2,2 | 6319 C3 | 6319 C3 | 3050 |
| 400L | 2 | 2985 | 380/660 | 500 | -/879/505,94 | 0,91 | 95 | 1,2 | 7 | 2,1 | 6319 C3 | 6319 C3 | 3260 |
| 400L | 2 | 2985 | 380/660 | 560 | -/984/566,65 | 0,91 | 95 | 1,2 | 7 | 2,1 | 6319 C3 | 6319 C3 | 3430 |

| Габарит | Количество полюсов | Скорость вращения, об/мин | Напряжение, В | Мощность, кВт | Ток, А | Коэф. Мощности | КПД, % | Мп/ Мн | Ip/In | Mmax/ Мн | Передний подшипник | Задний подшипник | Масса, кг |
|---------|--------------------|---------------------------|---------------|---------------|--------------|----------------|--------|--------|-------|----------|--------------------|------------------|-----------|
| 63 | 4 | 1310 | 220/380 | 0,12 | 0,80/0,46/- | 0,72 | 55 | 2,3 | 5,2 | 2,2 | 6201ZZ C3 | 6201ZZ C3 | 4,5 |
| 63 | 4 | 1310 | 220/380 | 0,18 | 1,12/0,65/- | 0,73 | 58 | 2,3 | 5,2 | 2,2 | 6201ZZ C3 | 6201ZZ C3 | 4,7 |
| 71 | 4 | 1330 | 220/380 | 0,25 | 1,41/0,81/- | 0,74 | 63 | 2,3 | 5,2 | 2,2 | 6202ZZ C3 | 6202ZZ C3 | 6 |
| 71 | 4 | 1330 | 220/380 | 0,37 | 1,99/1,15/- | 0,75 | 65 | 2,3 | 5,2 | 2,2 | 6202ZZ C3 | 6202ZZ C3 | 6,3 |
| 80 | 4 | 1390 | 220/380 | 0,55 | 2,71/1,57/- | 0,75 | 71 | 2,3 | 5,2 | 2,3 | 6204ZZ C3 | 6204ZZ C3 | 10 |
| 80 | 4 | 1390 | 220/380 | 0,75 | 3,49/2,02/- | 0,76 | 74,4 | 2,3 | 6 | 2,3 | 6204ZZ C3 | 6204ZZ C3 | 11 |
| 90S | 4 | 1400 | 220/380 | 1,1 | 4,93/2,85/- | 0,77 | 76,2 | 2,3 | 6 | 2,3 | 6205ZZ C3 | 6205ZZ C3 | 13 |
| 90L | 4 | 1400 | 220/380 | 1,5 | 6,36/3,68/- | 0,79 | 78,5 | 2,3 | 6 | 2,3 | 6205ZZ C3 | 6205ZZ C3 | 14 |
| 100L | 4 | 1430 | 220/380 | 2,2 | 8,81/5,09/- | 0,81 | 81 | 2,3 | 7 | 2,3 | 6206ZZ C3 | 6206ZZ C3 | 21 |
| 100L | 4 | 1430 | 220/380 | 3 | 11,64/6,73/- | 0,82 | 82,6 | 2,3 | 7 | 2,3 | 6206ZZ C3 | 6206ZZ C3 | 23 |
| 112M | 4 | 1440 | 220/380 | 4 | 15,22/8,8/- | 0,82 | 84,2 | 2,3 | 7 | 2,3 | 6306ZZ C3 | 6306ZZ C3 | 28 |
| 132S | 4 | 1440 | 220/380 | 5,5 | 20,32/11,7/- | 0,83 | 85,7 | 2,3 | 7 | 2,3 | 6308ZZ C3 | 6308ZZ C3 | 45 |
| 132M | 4 | 1440 | 220/380 | 7,5 | 26,96/15,6/- | 0,84 | 87 | 2,3 | 7 | 2,3 | 6308ZZ C3 | 6308ZZ C3 | 55 |
| 160M | 4 | 1460 | 380/660 | 11 | -/22,2/12,81 | 0,85 | 88,4 | 2,2 | 7 | 2,3 | 6309 C3 | 6309 C3 | 118 |
| 160L | 4 | 1460 | 380/660 | 15 | -/30/17,27 | 0,85 | 89,4 | 2,2 | 7,5 | 2,3 | 6309 C3 | 6309 C3 | 132 |
| 180M | 4 | 1470 | 380/660 | 18,5 | -/36,3/20,91 | 0,86 | 90 | 2,2 | 7,5 | 2,3 | 6311 C3 | 6311 C3 | 164 |
| 180L | 4 | 1470 | 380/660 | 22 | -/42,9/24,73 | 0,86 | 90,5 | 2,2 | 7,5 | 2,3 | 6311 C3 | 6311 C3 | 182 |
| 200L | 4 | 1470 | 380/660 | 30 | -/58/33,39 | 0,86 | 91,4 | 2,2 | 7,2 | 2,3 | 6312 C3 | 6312 C3 | 245 |
| 225S | 4 | 1480 | 380/660 | 37 | -/70,2/40,44 | 0,87 | 92 | 2,2 | 7,2 | 2,3 | 6313 C3 | 6313 C3 | 258 |
| 225M | 4 | 1480 | 380/660 | 45 | -/85/48,92 | 0,87 | 92,5 | 2,2 | 7,2 | 2,3 | 6313 C3 | 6313 C3 | 290 |
| 250M | 4 | 1480 | 380/660 | 55 | -/103/59,46 | 0,87 | 93 | 2,2 | 7,2 | 2,3 | 6314 C3 | 6314 C3 | 310 |
| 280S | 4 | 1480 | 380/660 | 75 | -/140/80,57 | 0,87 | 93,6 | 2,2 | 7,2 | 2,3 | 6317 C3 | 6317 C3 | 510 |
| 280M | 4 | 1490 | 380/660 | 90 | -/167/96,37 | 0,87 | 93,9 | 2,2 | 7,2 | 2,3 | 6317 C3 | 6317 C3 | 606 |
| 315S | 4 | 1490 | 380/660 | 110 | -/201/115,83 | 0,88 | 94,4 | 2,1 | 6,9 | 2,2 | 6319 C3 | 6319 C3 | 910 |
| 315M | 4 | 1490 | 380/660 | 132 | -/241/138,56 | 0,88 | 94,7 | 2,1 | 6,9 | 2,2 | 6319 C3 | 6319 C3 | 1000 |
| 315L | 4 | 1490 | 380/660 | 160 | -/288/165,54 | 0,89 | 95 | 2,1 | 6,9 | 2,2 | 6319 C3 | 6319 C3 | 1055 |
| 315L | 4 | 1490 | 380/660 | 200 | -/359/206,92 | 0,89 | 95 | 2,1 | 6,9 | 2,2 | 6319 C3 | 6319 C3 | 1128 |
| 355M | 4 | 1490 | 380/660 | 250 | -/444/255,78 | 0,9 | 95 | 2,1 | 6,9 | 2,2 | 6322 C3 | 6322 C3 | 1518 |
| 355M | 4 | 1490 | 380/660 | 315 | -/560/322,28 | 0,9 | 95 | 2,1 | 6,9 | 2,2 | 6322 C3 | 6322 C3 | 1624 |
| 400M | 4 | 1490 | 380/660 | 355 | -/631/363,46 | 0,89 | 96 | 1,5 | 6,5 | 2,9 | 6326 C3 | 6326 C3 | 2950 |
| 400M | 4 | 1491 | 380/660 | 400 | -/711/409,54 | 0,89 | 96 | 1,5 | 6,5 | 2,8 | 6326 C3 | 6326 C3 | 3000 |

| Габарит | Количество полюсов | Скорость вращения, об/мин | Напряжение, В | Мощность, кВт | Ток, А | Коэф. Мощности | КПД, % | Мп/ Мн | Ip/In | Mmax/ Мн | Передний подшипник | Задний подшипник | Масса, кг |
|---------|--------------------|---------------------------|---------------|---------------|---------------|----------------|--------|--------|-------|----------|--------------------|------------------|-----------|
| 400M | 4 | 1489 | 380/660 | 450 | -/791/455,61 | 0,9 | 96 | 1,5 | 6,5 | 2,8 | 6326 C3 | 6326 C3 | 3050 |
| 400L | 4 | 1492 | 380/660 | 500 | -/879/506,23 | 0,9 | 96 | 1,5 | 6,5 | 2,8 | 6326 C3 | 6326 C3 | 3260 |
| 400L | 4 | 1492 | 380/660 | 560 | -/985/566,98 | 0,9 | 96 | 1,5 | 6,5 | 2,8 | 6326 C3 | 6326 C3 | 3430 |
| 400L | 4 | 1487 | 380/660 | 630 | -/1108/637,86 | 0,9 | 96 | 1,5 | 6,5 | 2,8 | 6326 C3 | 6326 C3 | 3600 |
| | | | | | | | | | | | | | |
| 63 | 6 | 850 | 220/380 | 0,12 | 0,99/0,57/- | 0,61 | 52 | 2 | 6,1 | 2,2 | 6201ZZ C3 | 6201ZZ C3 | 5 |
| 71 | 6 | 850 | 220/380 | 0,18 | 1,33/0,77/- | 0,66 | 54 | 1,9 | 4 | 2 | 6202ZZ C3 | 6202ZZ C3 | 6 |
| 71 | 6 | 850 | 220/380 | 0,25 | 1,69/0,98/- | 0,68 | 57 | 1,9 | 4 | 2 | 6202ZZ C3 | 6202ZZ C3 | 6,3 |
| 80 | 6 | 850 | 220/380 | 0,37 | 2,31/1,34/- | 0,7 | 60 | 1,9 | 4,7 | 2 | 6204ZZ C3 | 6204ZZ C3 | 10 |
| 80 | 6 | 890 | 220/380 | 0,55 | 3,19/1,84/- | 0,72 | 63 | 1,9 | 4,7 | 2,1 | 6204ZZ C3 | 6204ZZ C3 | 11 |
| 90S | 6 | 910 | 220/380 | 0,75 | 3,78/2,19/- | 0,72 | 72,4 | 2 | 5,5 | 2,1 | 6205ZZ C3 | 6205ZZ C3 | 13 |
| 90L | 6 | 910 | 220/380 | 1,1 | 5,20/3/- | 0,73 | 76,2 | 2 | 5,5 | 2,1 | 6205ZZ C3 | 6205ZZ C3 | 14 |
| 100L | 6 | 910 | 220/380 | 1,5 | 6,71/3,88/- | 0,76 | 77,3 | 2 | 5,5 | 2,1 | 6206ZZ C3 | 6206ZZ C3 | 21 |
| 112M | 6 | 940 | 220/380 | 2,2 | 9,55/5,53/- | 0,76 | 79,6 | 2 | 6,5 | 2,1 | 6306ZZ C3 | 6306ZZ C3 | 28 |
| 132S | 6 | 940 | 220/380 | 3 | 12,74/7,37/- | 0,76 | 81,4 | 2,1 | 6,5 | 2,1 | 6308ZZ C3 | 6308ZZ C3 | 55 |
| 132M | 6 | 970 | 220/380 | 4 | 16,66/9,63/- | 0,76 | 83 | 2,1 | 6,5 | 2,1 | 6308ZZ C3 | 6308ZZ C3 | 59 |
| 132M | 6 | 960 | 220/380 | 5,5 | 22,18/12,8/- | 0,77 | 84,6 | 2,1 | 6,5 | 2,1 | 6308ZZ C3 | 6308ZZ C3 | 61 |
| 160M | 6 | 970 | 380/660 | 7,5 | -/17/9,78 | 0,78 | 86 | 2,1 | 6,5 | 2,1 | 6309 C3 | 6309 C3 | 118 |
| 160L | 6 | 970 | 380/660 | 11 | -/24,2/13,90 | 0,79 | 87,6 | 2,1 | 6,5 | 2,1 | 6309 C3 | 6309 C3 | 145 |
| 180L | 6 | 70 | 380/660 | 15 | -/31,7/18,24 | 0,81 | 88,8 | 2 | 7 | 2,1 | 6311 C3 | 6311 C3 | 178 |
| 200L | 6 | 970 | 380/660 | 18,5 | -/38,8/22,32 | 0,81 | 89,5 | 2,1 | 7 | 2,1 | 6312 C3 | 6312 C3 | 200 |
| 200L | 6 | 970 | 380/660 | 22 | -/44,7/25,73 | 0,83 | 90,1 | 2,1 | 7 | 2,1 | 6312 C3 | 6312 C3 | 228 |
| 225M | 6 | 980 | 380/660 | 30 | -/59,6/34,29 | 0,84 | 91,1 | 2 | 7 | 2,1 | 6313 C3 | 6313 C3 | 265 |
| 250M | 6 | 980 | 380/660 | 37 | -/71,3/41,04 | 0,86 | 91,7 | 2,1 | 7 | 2,1 | 6314 C3 | 6314 C3 | 370 |
| 280S | 6 | 980 | 380/660 | 45 | -/86,1/49,59 | 0,86 | 92,3 | 2,1 | 7 | 2 | 6317 C3 | 6317 C3 | 490 |
| 280M | 6 | 980 | 380/660 | 55 | -/105/60,29 | 0,86 | 92,8 | 2,1 | 7 | 2 | 6317 C3 | 6317 C3 | 540 |
| 315S | 6 | 990 | 380/660 | 75 | -/142/81,59 | 0,86 | 93,5 | 2 | 7 | 2 | NU 2319 C3 | 6319 C3 | 900 |
| 315M | 6 | 990 | 380/660 | 90 | -/169/97,49 | 0,86 | 93,9 | 2 | 7 | 2 | NU 2319 C3 | 6319 C3 | 980 |
| 315L | 6 | 990 | 380/660 | 110 | -/206/118,65 | 0,86 | 94,3 | 2 | 6,7 | 2 | NU 2319 C3 | 6319 C3 | 1045 |
| 315L | 6 | 990 | 380/660 | 132 | -/243/140,15 | 0,87 | 94,7 | 2 | 6,7 | 2 | NU 2319 C3 | 6319 C3 | 1100 |
| 355M | 6 | 990 | 380/660 | 160 | -/291/167,60 | 0,88 | 94,9 | 1,9 | 6,7 | 2 | NU 2322 C3 | 6322 C3 | 1550 |
| 355M | 6 | 990 | 380/660 | 200 | -/364/209,50 | 0,88 | 94,9 | 1,9 | 6,7 | 2 | NU 2322 C3 | 6322 C3 | 1600 |

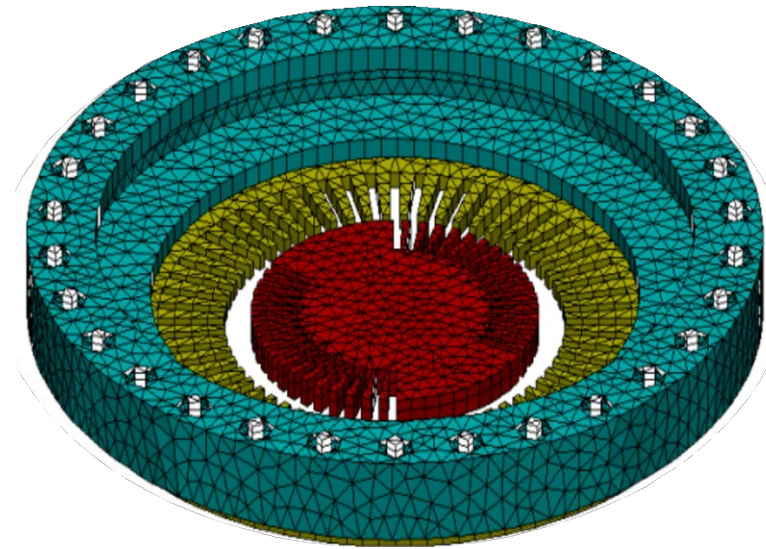
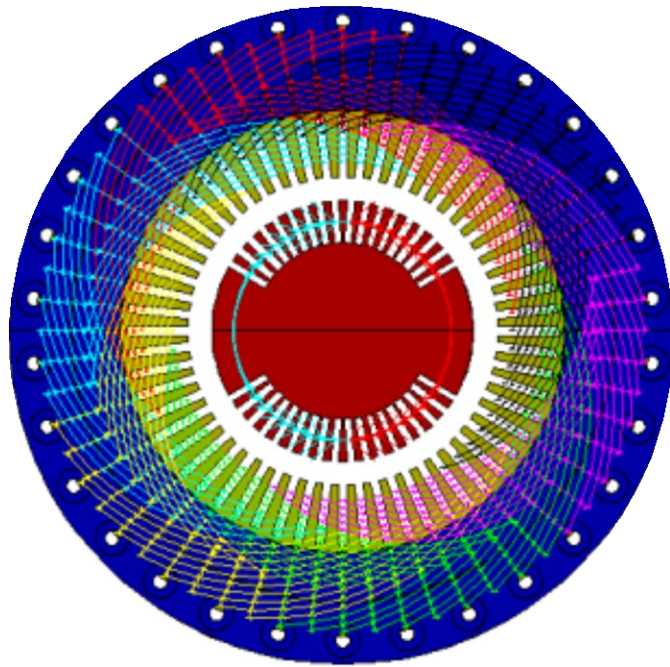
| Габарит | Количество полюсов | Скорость вращения, об/мин | Напряжение, В | Мощность, кВт | Ток, А | Коэф. Мощности | КПД, % | Мп/ Мн | Ip/In | Mmax/ Мн | Передний подшипник | Задний подшипник | Масса, кг |
|---------|--------------------|---------------------------|---------------|---------------|--------------|----------------|--------|--------|-------|----------|--------------------|------------------|-----------|
| 355L | 6 | 990 | 380/660 | 250 | -/455/261,87 | 0,88 | 94,9 | 1,9 | 6,7 | 2 | NU 2322 C3 | 6322 C3 | 1700 |
| 400M | 6 | 990 | 380/660 | 315 | -/572/329,61 | 0,88 | 95 | 1,4 | 6,5 | 2,8 | NU 2326 C3 | 6326 C3 | 3500 |
| 400M | 6 | 995 | 380/660 | 355 | -/645/371,46 | 0,88 | 95 | 1,4 | 6,5 | 2,8 | NU 2326 C3 | 6326 C3 | 3580 |
| 400L | 6 | 994 | 380/660 | 400 | -/727/418,55 | 0,88 | 95 | 1,4 | 6,5 | 2,8 | NU 2326 C3 | 6326 C3 | 3800 |
| 400L | 6 | 995 | 380/660 | 450 | -/818/470,87 | 0,88 | 95 | 1,4 | 6,5 | 2,8 | NU 2326 C3 | 6326 C3 | 3890 |
| 400M | 6 | 994 | 380/660 | 500 | -/909/523,19 | 0,88 | 95 | 1,4 | 6,5 | 2,8 | NU 2326 C3 | 6326 C3 | 3970 |
| | | | | | | | | | | | | | |
| 71 | 8 | 630 | 220/380 | 0,12 | 1,24/0,72/- | 0,53 | 48 | 1,6 | 4 | 1,9 | 6202ZZ C3 | 6202ZZ C3 | 6,6 |
| 80 | 8 | 630 | 220/380 | 0,18 | 1,58/0,91/- | 0,61 | 49 | 1,8 | 4 | 1,9 | 6204ZZ C3 | 6204ZZ C3 | 10 |
| 80 | 8 | 640 | 220/380 | 0,25 | 2,07/1,2/- | 0,61 | 52 | 1,8 | 4 | 1,9 | 6204ZZ C3 | 6204ZZ C3 | 11 |
| 90S | 8 | 660 | 220/380 | 0,37 | 2,66/1,54/- | 0,61 | 60 | 1,8 | 4 | 1,9 | 6205ZZ C3 | 6205ZZ C3 | 13 |
| 90L | 8 | 660 | 220/380 | 0,55 | 3,88/2,25/- | 0,61 | 61 | 1,8 | 4 | 2 | 6205ZZ C3 | 6205ZZ C3 | 14 |
| 100L | 8 | 690 | 220/380 | 0,75 | 4,20/2,43/- | 0,67 | 70 | 1,8 | 4 | 2 | 6206ZZ C3 | 6206ZZ C3 | 21 |
| 100L | 8 | 690 | 220/380 | 1,1 | 5,75/3,32/- | 0,69 | 72,9 | 1,8 | 5 | 2 | 6206ZZ C3 | 6206ZZ C3 | 23 |
| 112M | 8 | 680 | 220/380 | 1,5 | 7,60/4,39/- | 0,69 | 75,2 | 1,8 | 5 | 2 | 6306ZZ C3 | 6306ZZ C3 | 28 |
| 132S | 8 | 710 | 220/380 | 2,2 | 10,48/6,06/- | 0,71 | 77,7 | 1,8 | 6 | 2 | 6308ZZ C3 | 6308ZZ C3 | 45 |
| 132M | 8 | 710 | 220/380 | 3 | 13,55/7,83/- | 0,73 | 79,7 | 1,8 | 6 | 2 | 6308ZZ C3 | 6308ZZ C3 | 55 |
| 160M | 8 | 720 | 380/660 | 4 | -/10,2/5,89 | 0,73 | 81,4 | 1,9 | 6 | 2 | 6309 C3 | 6309 C3 | 94 |
| 160M | 8 | 720 | 380/660 | 5,5 | -/13,6/7,82 | 0,74 | 83,1 | 2 | 6 | 2 | 6309 C3 | 6309 C3 | 106 |
| 160L | 8 | 720 | 380/660 | 7,5 | -/17,9/10,33 | 0,75 | 84,7 | 2 | 6 | 2 | 6309 C3 | 6309 C3 | 128 |
| 180L | 8 | 730 | 380/660 | 11 | -/25,5/14,65 | 0,76 | 86,4 | 2 | 6,6 | 2 | 6311 C3 | 6311 C3 | 170 |
| 200L | 8 | 730 | 380/660 | 15 | -/34,2/19,69 | 0,76 | 87,7 | 2 | 6,6 | 2 | 6312 C3 | 6312 C3 | 230 |
| 225S | 8 | 730 | 380/660 | 18,5 | -/41,7/24,03 | 0,76 | 88,6 | 1,9 | 6,6 | 2 | 6313 C3 | 6313 C3 | 272 |
| 225M | 8 | 740 | 380/660 | 22 | -/48/27,66 | 0,78 | 89,2 | 1,9 | 6,6 | 2 | 6313 C3 | 6313 C3 | 294 |
| 250M | 8 | 740 | 380/660 | 30 | -/64/36,83 | 0,79 | 90,2 | 1,9 | 6,6 | 2 | 6314 C3 | 6314 C3 | 370 |
| 280S | 8 | 740 | 380/660 | 37 | -/78,4/45,12 | 0,79 | 90,8 | 1,9 | 6,6 | 2 | 6317 C3 | 6317 C3 | 475 |
| 280M | 8 | 740 | 380/660 | 45 | -/94,7/54,52 | 0,79 | 91,4 | 1,9 | 6,6 | 2 | 6317 C3 | 6317 C3 | 555 |
| 315S | 8 | 740 | 380/660 | 55 | -/112/64,63 | 0,81 | 91,9 | 1,8 | 6,6 | 2 | NU 2319 C3 | 6319 C3 | 905 |
| 315M | 8 | 740 | 380/660 | 75 | -/152/87,47 | 0,81 | 92,6 | 1,8 | 6,6 | 2 | NU 2319 C3 | 6319 C3 | 981 |
| 315L | 8 | 740 | 380/660 | 90 | -/180/103,35 | 0,82 | 92,9 | 1,8 | 6,6 | 2 | NU 2319 C3 | 6319 C3 | 1071 |
| 315L | 8 | 740 | 380/660 | 110 | -/218/125,77 | 0,82 | 93,3 | 1,8 | 6,4 | 2 | NU 2319 C3 | 6319 C3 | 1160 |
| 355M | 8 | 740 | 380/660 | 132 | -/262/150,61 | 0,82 | 93,5 | 1,8 | 6,4 | 2 | NU 2322 C3 | 6322 C3 | 1800 |

| Габарит | Количество полюсов | Скорость вращения, об/мин | Напряжение, В | Мощность, кВт | Ток, А | Коэф. Мощности | КПД, % | Мп/ Мн | Ip/In | Mmax/ Мн | Передний подшипник | Задний подшипник | Масса, кг |
|---------|--------------------|---------------------------|---------------|---------------|--------------|----------------|--------|--------|-------|----------|--------------------|------------------|-----------|
| 355M | 8 | 740 | 380/660 | 160 | -/316/181,97 | 0,82 | 93,8 | 1,8 | 6,4 | 2 | NU 2322 C3 | 6322 C3 | 1890 |
| 355L | 8 | 740 | 380/660 | 180 | -/355/204,28 | 0,82 | 94 | 1,8 | 6,4 | 2 | NU 2322 C3 | 6322 C3 | 1970 |
| 355L | 8 | 740 | 380/660 | 200 | -/389/224,24 | 0,83 | 94 | 1,8 | 6,4 | 2 | NU 2322 C3 | 6322 C3 | 2040 |
| 400M | 8 | 745 | 380/660 | 250 | -/487/280,30 | 0,83 | 94 | 1,3 | 6,4 | 3 | NU 2326 C3 | 6326 C3 | 3120 |
| 400M | 8 | 745 | 380/660 | 280 | -/545/313,94 | 0,83 | 94 | 1,3 | 6,4 | 3 | NU 2326 C3 | 6326 C3 | 3140 |
| 400L | 8 | 746 | 380/660 | 315 | -/613/353,18 | 0,83 | 94 | 1,3 | 6,4 | 3 | NU 2326 C3 | 6326 C3 | 3160 |
| 400L | 8 | 744 | 380/660 | 355 | -/691/398,03 | 0,83 | 94 | 1,3 | 6,4 | 3 | NU 2326 C3 | 6326 C3 | 3180 |
| 400L | 8 | 743 | 380/660 | 400 | -/779/448,49 | 0,83 | 94 | 1,3 | 6,4 | 3 | NU 2326 C3 | 6326 C3 | 3210 |
| | | | | | | | | | | | | | |
| 180L | 10 | 530 | 380/660 | 7,5 | -/20,6/11,83 | 0,72 | 77 | 1,9 | 6,6 | 2 | 6311 C3 | 6311 C3 | 182 |
| 200L | 10 | 540 | 380/660 | 11 | -/28,7/16,50 | 0,72 | 81 | 1,9 | 6,6 | 2 | 6312 C3 | 6312 C3 | 245 |
| 225S | 10 | 570 | 380/660 | 15 | -/37,7/21,70 | 0,72 | 84 | 1,9 | 6,6 | 2 | 6313 C3 | 6313 C3 | 258 |
| 225M | 10 | 580 | 380/660 | 18,5 | -/45,3/26,08 | 0,73 | 85 | 1,9 | 6,6 | 2 | 6313 C3 | 6313 C3 | 290 |
| 250M | 10 | 580 | 380/660 | 22 | -/53,2/30,65 | 0,73 | 86 | 1,9 | 6,6 | 2 | 6314 C3 | 6314 C3 | 388 |
| 280S | 10 | 585 | 380/660 | 30 | -/67,4/38,80 | 0,76 | 89 | 1,9 | 6,6 | 2 | 6317 C3 | 6317 C3 | 510 |
| 280M | 10 | 585 | 380/660 | 37 | -/81,1/46,71 | 0,77 | 90 | 1,9 | 6,6 | 2 | 6317 C3 | 6317 C3 | 606 |
| 315S | 10 | 585 | 380/660 | 45 | -/98/56,18 | 0,77 | 91 | 1,8 | 6,6 | 2 | NU 2319 C3 | 6319 C3 | 910 |
| 315M | 10 | 590 | 380/660 | 55 | -/116/67,05 | 0,78 | 92 | 1,8 | 6,6 | 2 | NU 2319 C3 | 6319 C3 | 1000 |
| 315L | 10 | 590 | 380/660 | 75 | -/157/90,27 | 0,79 | 92 | 1,8 | 6,6 | 2 | NU 2319 C3 | 6319 C3 | 1055 |
| 315L | 10 | 590 | 380/660 | 90 | -/186/107,16 | 0,79 | 93 | 1,8 | 6,4 | 2 | NU 2319 C3 | 6319 C3 | 1120 |
| 355M | 10 | 590 | 380/660 | 110 | -/221/127,05 | 0,81 | 93,5 | 1,8 | 6,4 | 2 | NU 2322 C3 | 6322 C3 | 1800 |
| 355M | 10 | 590 | 380/660 | 132 | -/263/151,65 | 0,81 | 94 | 1,8 | 6,4 | 2 | NU 2322 C3 | 6322 C3 | 1890 |
| 355L | 10 | 590 | 380/660 | 160 | -/314/180,81 | 0,82 | 94,4 | 1,8 | 6,4 | 2 | NU 2322 C3 | 6322 C3 | 1970 |
| 355L | 10 | 590 | 380/660 | 180 | -/349/200,75 | 0,83 | 94,5 | 1,8 | 6,4 | 2 | NU 2322 C3 | 6322 C3 | 2040 |
| 400M | 10 | 590 | 380/660 | 200 | -/387/223,06 | 0,83 | 94,5 | 1,3 | 6,4 | 3 | NU 2326 C3 | 6326 C3 | 3120 |
| 400M | 10 | 590 | 380/660 | 250 | -/484/278,82 | 0,83 | 94,5 | 1,3 | 6,4 | 3 | NU 2326 C3 | 6326 C3 | 3140 |
| 400L | 10 | 590 | 380/660 | 280 | -/542/312,28 | 0,83 | 94,5 | 1,3 | 6,4 | 3 | NU 2326 C3 | 6326 C3 | 3160 |
| 400L | 10 | 590 | 380/660 | 315 | -/610/351,31 | 0,83 | 94,5 | 1,3 | 6,4 | 3 | NU 2326 C3 | 6326 C3 | 3180 |
| 400L | 10 | 590 | 380/660 | 355 | -/688/395,93 | 0,83 | 94,5 | 1,3 | 6,4 | 3 | NU 2326 C3 | 6326 C3 | 3210 |

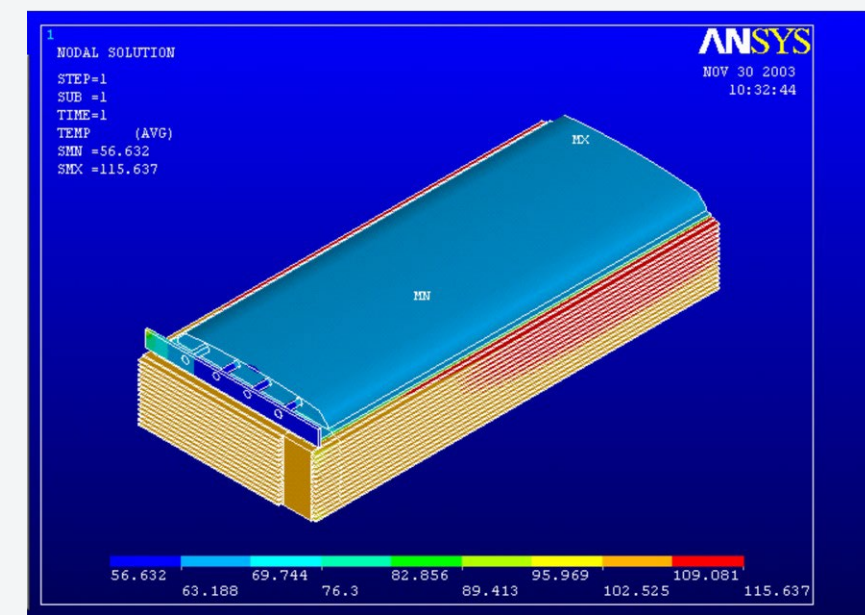
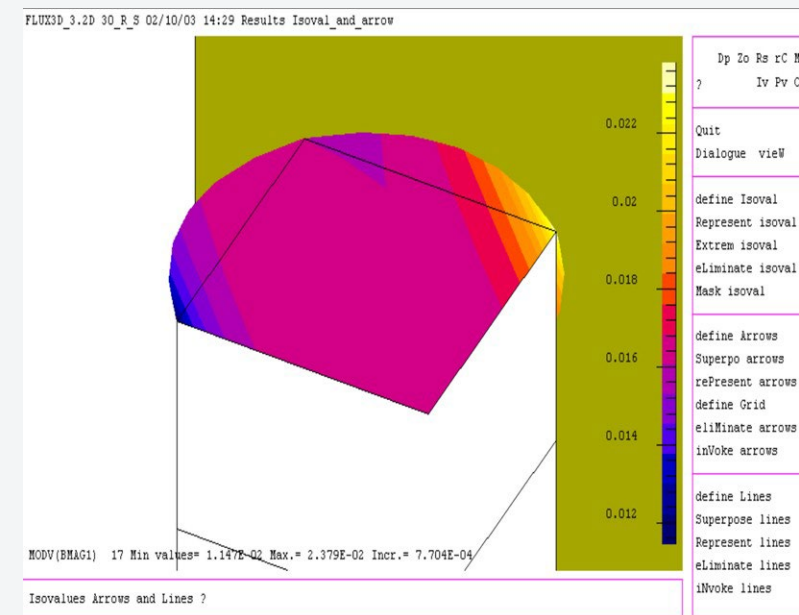
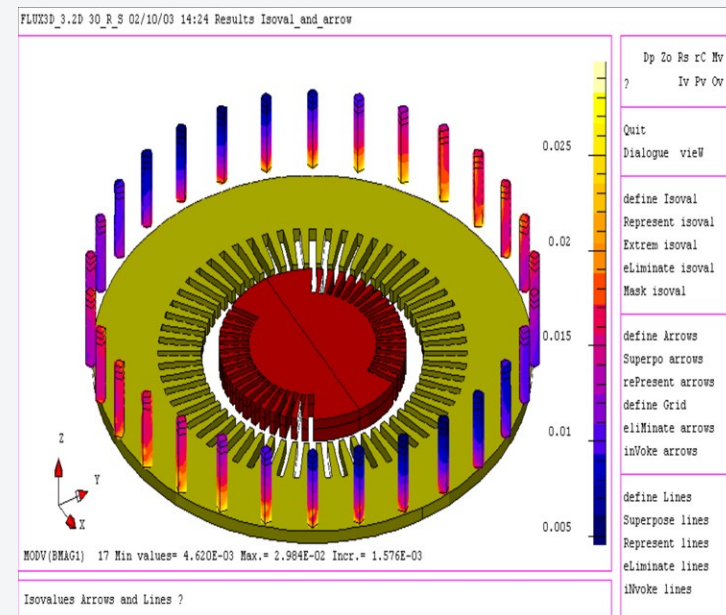
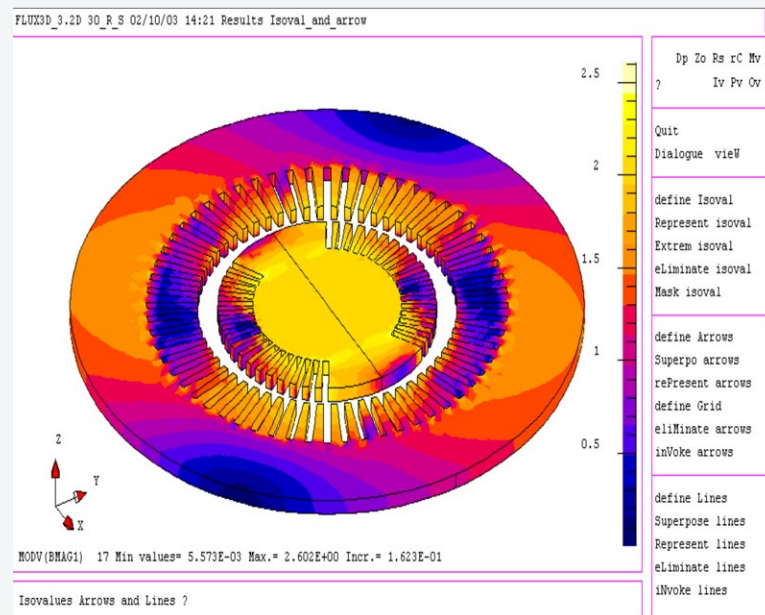


- ✓ Автоматизированный станок с ЧПУ для формовки катушек.
- ✓ Термообработка ротора обеспечивает снижение магнитного сопротивления сердечника ротора.





- ✓ Использование ANSYS для численного моделирования
- ✓ Стресс, усталость и модальный анализ
- ✓ Анализ нагрева поверхностей
- ✓ Механическая оптимизация компонентов
- ✓ Цифровой анализ электромагнитных полей для оптимизации плотности потока и геометрии двигателя



СПАСИБО ЗА ВНИМАНИЕ

Дополнительная
информация:

+7 (812) 998-98-93

<https://technogroupp.com>



TECHNOGROUP

HIGH TECHNOLOGY EQUIPMENT