

Преобразователи частоты TG Drive серии TG910

Решение с HMI панелью



TECHNOGROUP
HIGH TECHNOLOGY EQUIPMENT

HIGH TECHNOLOGY EQUIPMENT

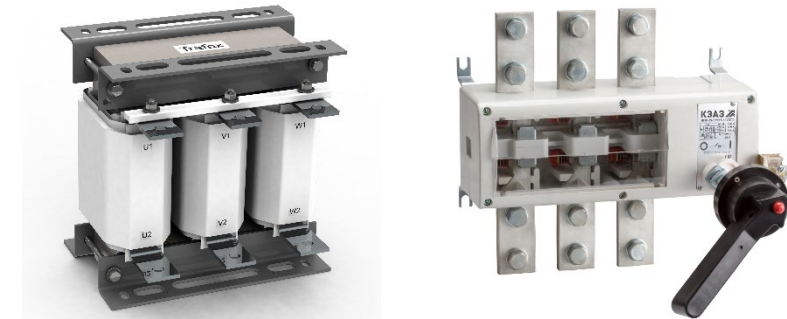
HIGH TECHNOLOGY EQUIPMENT

HIGH TECHNOLOGY EQUIPMENT



К заказу доступно исполнение преобразователя частоты TG910 в шкафном исполнении, который можно комплектовать различными опциями и НМІ-панелью, указанными в расшифровке кода для заказа

Силовые опции

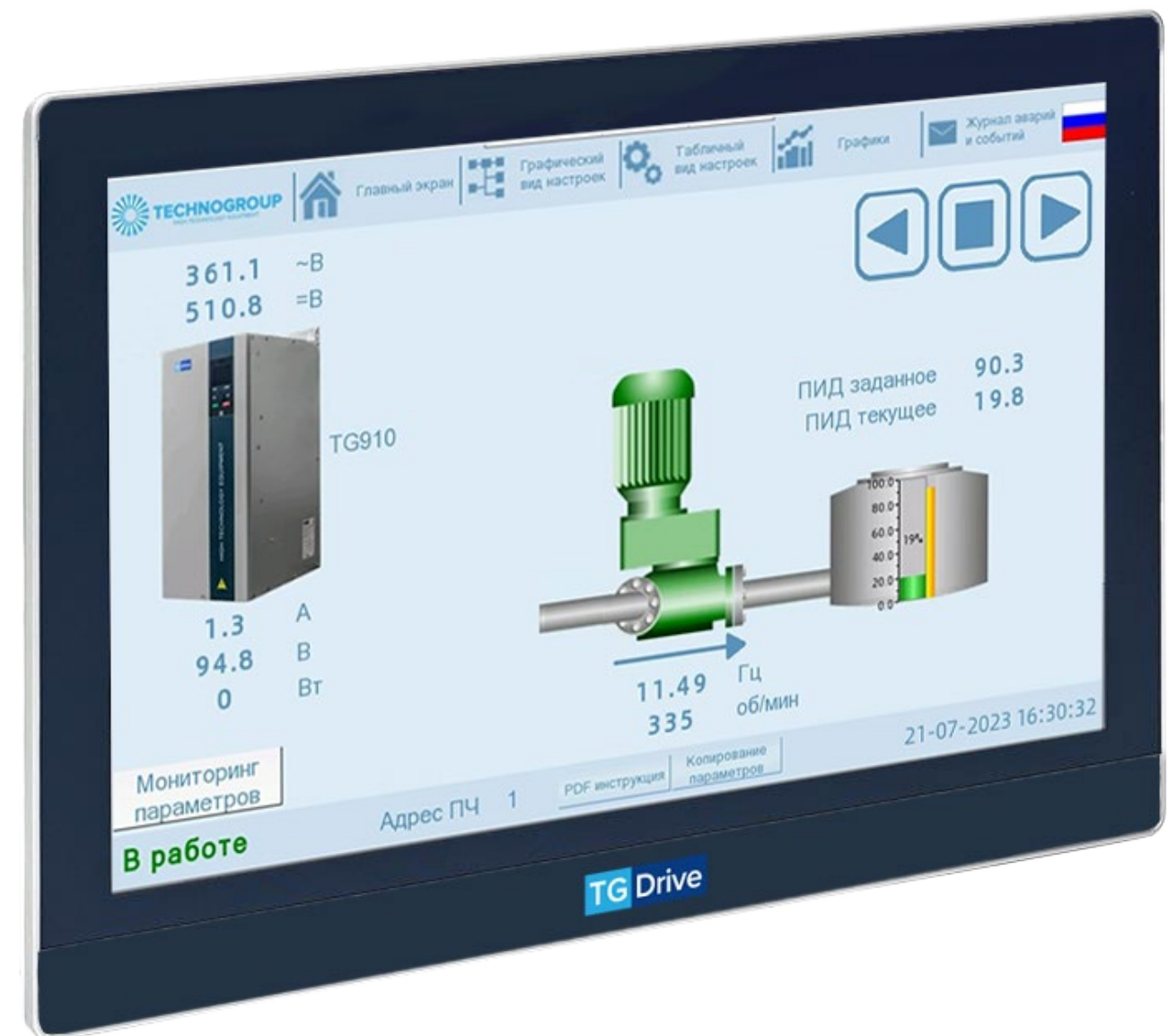


Перечень опций

- Входной контактор
- Рубильник
- Защитные предохранители на вводе
- Фильтры гармоник
- dU/dt
- SIN-фильтр
- НМІ-панель

Особенности HMI TG Drive

- Резистивный TFT LCD дисплей
- Размеры экрана: 7", 10.1"
- Интерфейсы: RS-232/485/422, Ethernet
- Протоколы: Modbus RTU/ASCII/TCP
- USB-порт и SD-слот для архивирования
- Часы реального времени (RTC)
- Степень пылевлагозащиты IP65
- Удаленный контроль через VNC



Широкие коммуникационные возможности

DB-9 разъем
для подключения
RS232/RS485/RS422

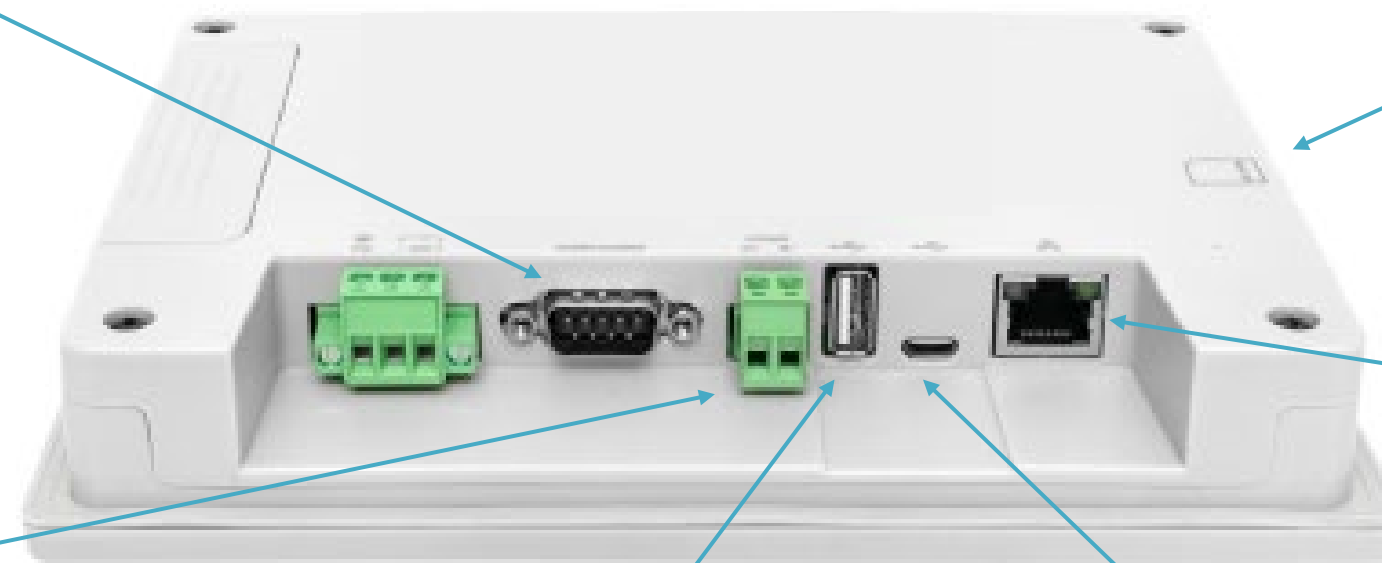
SD-слот
для карты памяти

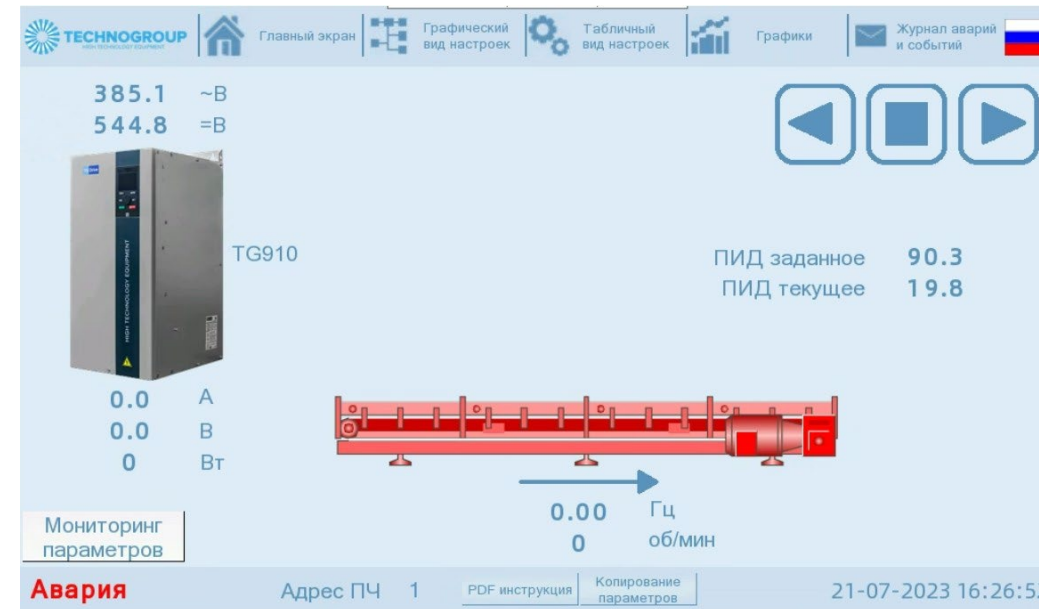
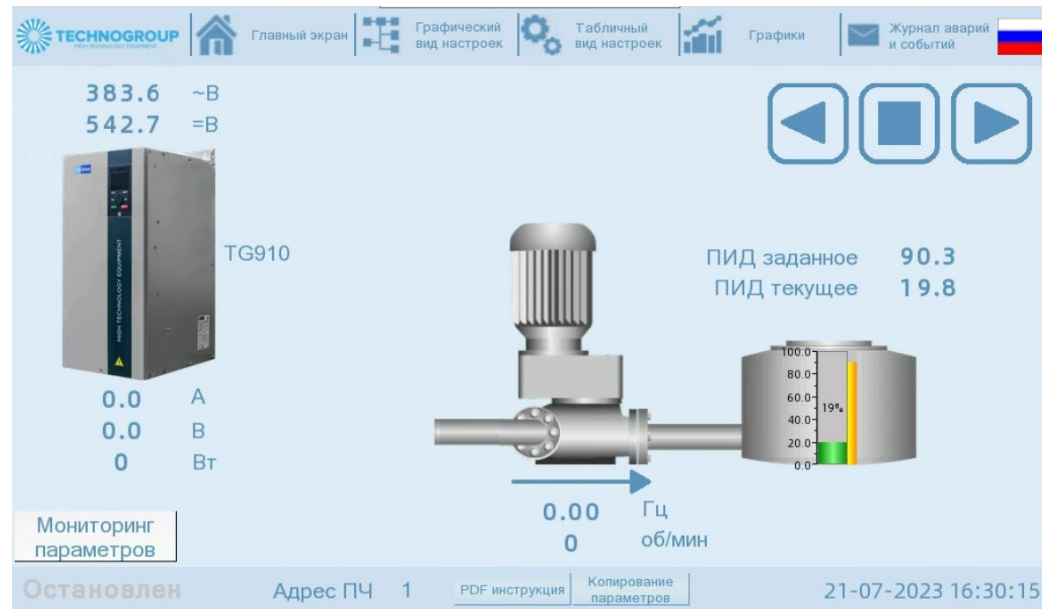
Клеммная колодка
для подключения
RS-485

RJ45
для подключения
по Ethernet

USB 2.0
для расширения
памяти

USB-разъем
для загрузки
программы

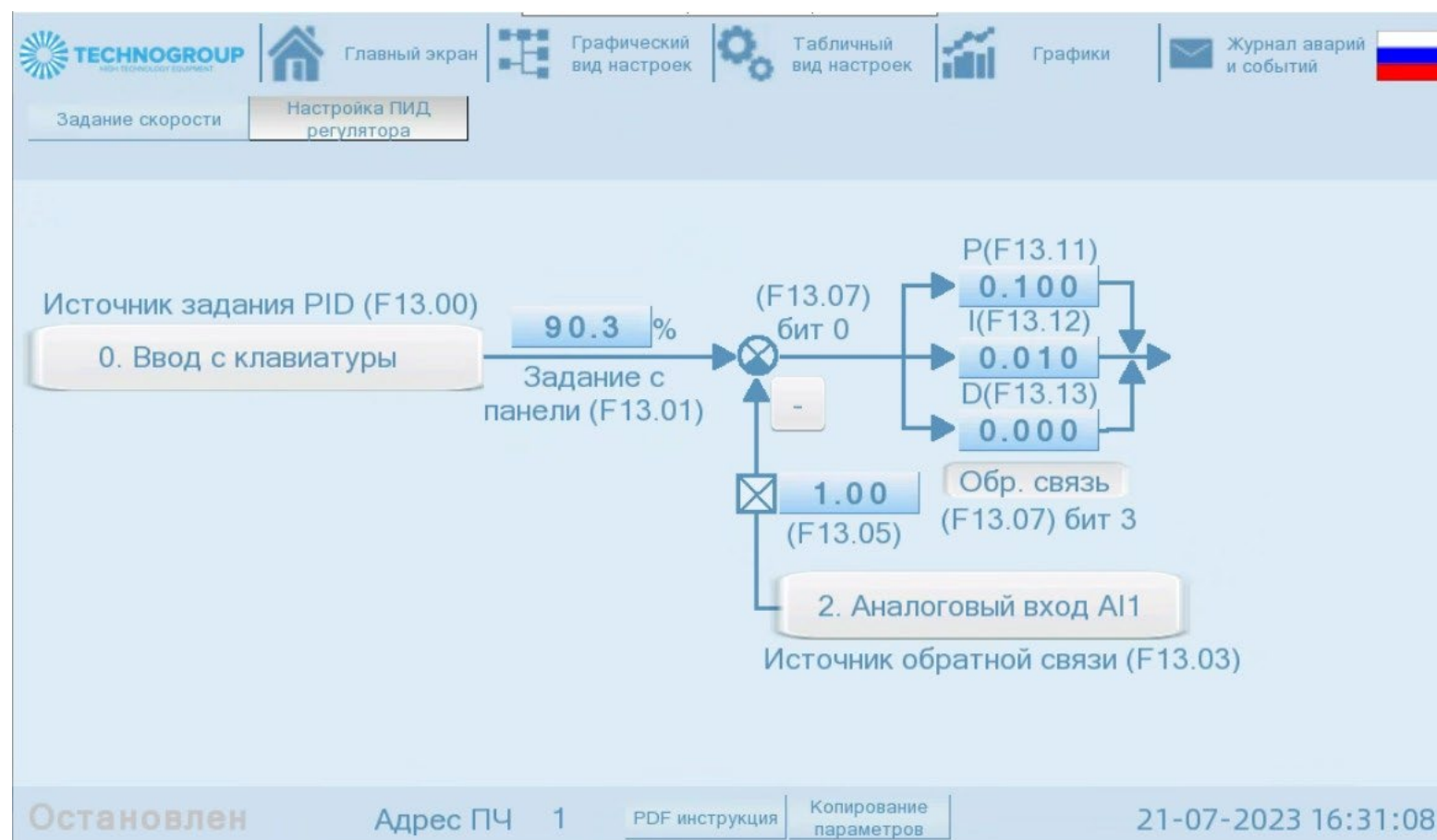




Внешний вид экрана может меняться в зависимости от типа применения ПЧ.

Над изображением ПЧ присутствуют измерения входного напряжения и напряжение звена постоянного тока, ниже отображаются текущие показания выходных данных ПЧ в реальном времени.

Изображение меняет цвет в зависимости от состояния ПЧ (серый / зеленый / оранжевый / красный).



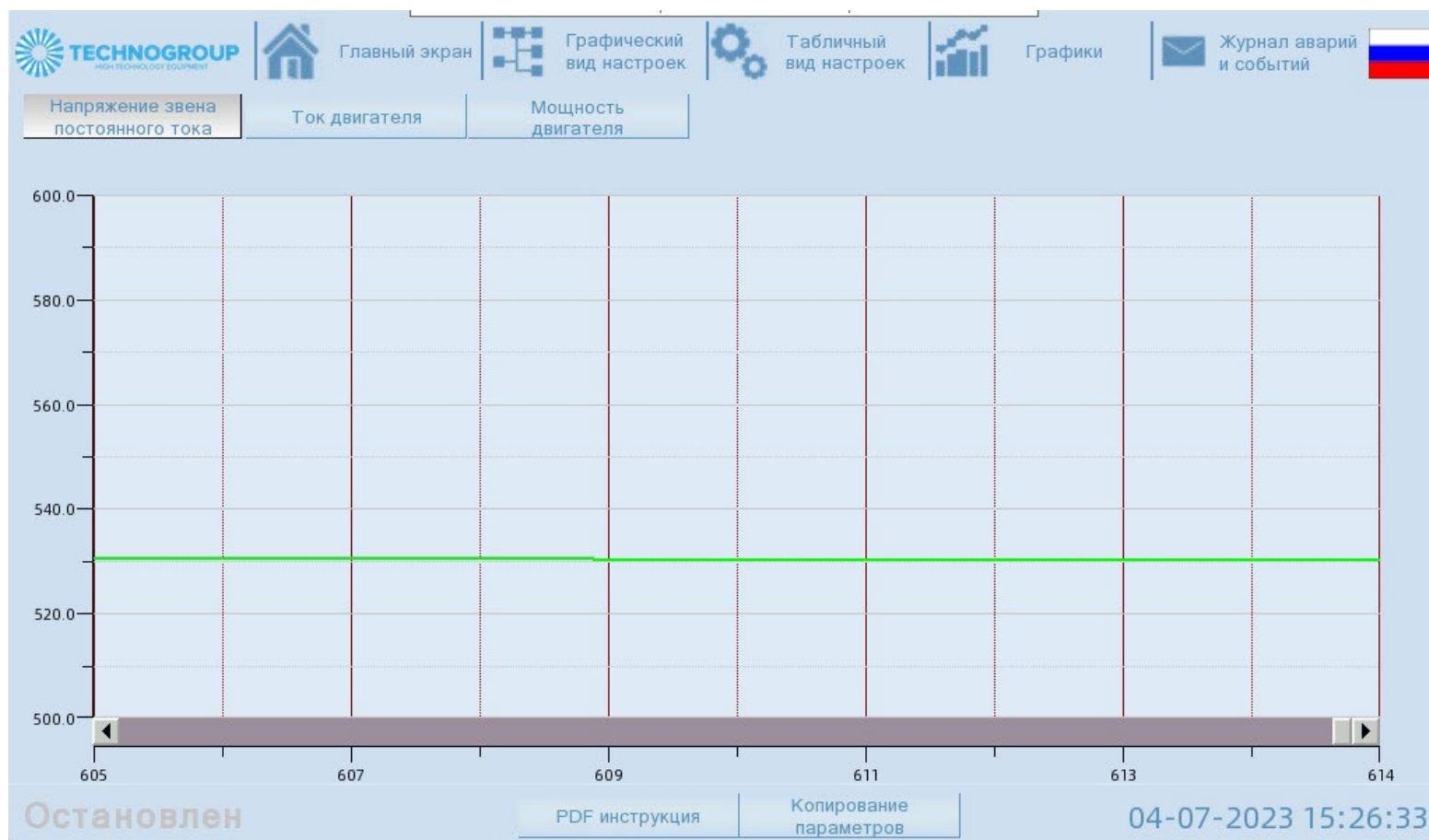
Параметр	Значение
F00.00 Уровень доступа к параметрам	0. Стандартный набор
F00.01 Выбор применения двигателя	1. Вентилятор/насос
F00.03 Сброс параметров	0. Отменить сброс
F00.04 Копирование параметров ПЧ-съёмная панель	Из ПЧ в панель
F00.05 Пароль пользователя	
F00.07 Номер модуля в мультимодульном режиме	12
F00.08 Номер модуля в мультимодульном режиме	26
F00.10 Служебный параметр 1	256

Изменение скорости и ПИД-регулятор можно настроить наглядным и удобным способом – интерактивной блок-схемой. Количество экранов с графической настройкой может быть увеличено по требованию.

Изменить возможно все доступные настройки.

На одном экране размещается до 8 параметров (всего их более 700).

В дополнительной строке навигации возможно разместить до 10 кнопок навигации по разделам внутри выбранной группы.



Журнал аварий и событий

Дата и время события	Дата и время окончания	Текст события
1 23/07/21 16:32:45		Код 33 Внешняя неисправность ПЧ адрес: 1
2 23/07/21 16:23:01	23/07/21 16:27:47	Код 33 Внешняя неисправность ПЧ адрес: 1
3 23/07/21 16:22:54	23/07/21 16:22:58	Код 33 Внешняя неисправность ПЧ адрес: 1
4 23/07/21 16:22:43	23/07/21 16:22:48	Код 33 Внешняя неисправность ПЧ адрес: 1

Авария | Адрес ПЧ 1 | PDF инструкция | Копирование параметров | 21-07-2023 16:32:46

Экран графиков содержит информацию о напряжении звена постоянного тока, токе и мощности двигателя в графическом виде. Данные хранятся в памяти панели.

Экран содержит перечень произошедших аварийных событий с метками времени и даты возникновения и снятия аварийных сигналов. Данные сохраняются во внутренней памяти панели. Есть возможность сохранить журнал в момент аварии на USB носитель.

К заказу доступны



HMI 7"



HMI 10.1"

[1]	[2]	[3]	[4]	[5]	[6]	[7]	[8]	[9]	[10]	[11]	[12]	[13]													
TG	910	-	P450	-	T3	-	X	-	L	-	C3	-	A3	-	B2	-	E20	-	XXX	-	XXX	-	C03	-	S

[1] Серия преобразователя	
910	общепромышленное применение
[2] Номинальная мощность	
P01K5	1,5 кВт
...	
P07K5	7,5 кВт
...	
P1200	1200 кВт
[3] Входное напряжение сети	
S2	220 В переменного тока
T3	380 В переменного тока
T6	690 В переменного тока
[4] Встроенный тормозной прерыватель (модуль)	
X	отсутствует
B	имеется встроенный
[5] Встроенный дроссель ЗПТ	
X	отсутствует
L	имеется встроенный
[6] Покрытие плат	
C3	стандартные механизмы
C4	грузоподъемные механизмы
[7] Слот расширения А	
XX	нет дополнительных плат расширения
A1	TG910-DP01 – ProfiBus
A2	TG910-IO1 – плата доп. входов/выходов
A3	TG910-PN – ProfiNet
A4	TG910-CAN1 – CANopen
A5	TG910-TCP – ModBus TCP

[8] Слот расширения В	
XX	нет дополнительных плат расширения
B1	TG910-PG01 – энкодер, TTL - 5 В.
B2	TG910-IO1 – плата доп. входов/выходов
B3	TG910-RT1 – резольвер
B4	TG910-PG02 – энкодер, HTL - 12 В.
[9] Степень пылевлагозащиты IP	
E20	IP 20
C54	IP54 – в шкафном исполнении
E54	IP54 – оболочка
[10] Шкафное исполнение IP54. Силовые опции	
XXX	без опций
CXX	автоматический выключатель
KXX	контактор
XSX	рубильник
XXF	предохранитель
[11] Шкафное исполнение IP54. Входные / выходные фильтры	
XXX	нет фильтров
IXX	входной (сетевой дроссель)
HXX	пассивный фильтр гармоник
AXX	активный фильтр гармоник (TGANF)
XAX	RFI-фильтр (C2)
XXD	выходной моторный дроссель dU/dt
XXS	выходной синус-фильтр

[12] Типоразмер корпуса	
A01	76x200x155
A02	100x242x155
A03	116x320x175
A04	142x383x225
A05	172x430x225
B01	240x560x310
B02	270x638x350
B03	350x738x405
C01	360x940x480
C02	370x1140x545
C03	400x1250x545
C04	460x1400x545
D01	1201x2198x798
D02	600x2200x600 (только IP54)
D03	800x2200x600 (только IP54)
D04	1000x2200x600 (только IP54)
D05	1200x2200x800 (только IP54)
D06	800x2200x800 (только IP54)
D07	1000 x 2200 x 800 мм (только IP54)
D08	1200 x 2200 x 800 мм (только IP54)
D24	1600 x 2200 x 600 мм (только IP54)
DXX	по запросу (только IP54)
[13] Дополнительный пульт управления	
X	нет дополнительного пульта
E	TG910-25 – выносной двустрочный пульт управления
S	TG910-L1 – выносной пульт с LCD дисплеем
7	TG910-H7 – HMI 7”
1	TG910-H10 – HMI 10.1”

Спасибо за внимание!

Дополнительная информация:

+7 (812) 998-98-93

<https://technogroupp.com>

<https://tgdrive.ru>



TECHNOGROUP

HIGH TECHNOLOGY EQUIPMENT